



C/ San Erasmo, 42 A - Nave 23
Complejo Ind. Area Modular 2LS
28021 MADRID
Tfno: 917100385 Fax 917981747
Web: suministrosgl.com
E-mail: suministros@suministrosgl.com



FAMILIA 10

Varios

Abrazaderas	10.1
Accesorios de calefacción	10.2
Accesorios de instalaciones	10.3 - 10.4
Bridas, juntas y tornillos	10.5 - 10.6
Latiguillos	10.7
Tapaporos	10.8



Abrazaderas

Reforzadas

Referencia	Medida	Espárrago	Taco	Uds/caja	P.V.P €
260AR15	1/2"	8x90	10	100	0,94
260AR20	3/4"				0,99
260AR25	1"				1,01
260AR32	1 1/4"				1,12
260AR40	1 1/2"				1,17
260AR50	2"				1,24
260AR65	2 1/2"	10x100	12	50	1,60
260AR80	3"				1,68
260AR100	4"				1,99
260AR150	6"				2,61
260PERFIL21MM	Perfil de goma de 21 mm (Metro)				1,39



Tipo pera

Referencia	Medida	Espárrago	Taco	Uds/caja	P.V.P €
260AP20	3/4"	-	-	100	1,00
260AP25	1"				1,05
260AP32	1 1/4"				1,12
260AP40	1 1/2"				1,16
260AP50	2"				1,28
260AP65	2 1/2"				1,34
260AP80	3"			1,43	50
260AP100	4"			1,74	
260AP125	5"			2,38	
260AP150	6"			2,56	



Con junta isofónica

Referencia	Medida	Espárrago	Taco	Uds/caja	P.V.P €
260AI15	1/2"	8X90	10	-	1,17
260AI20	3/4"				1,22
260AI25	1"				1,27
260AI32	1 1/4"				1,34
260AI40	1 1/2"				1,42
260AI50	2"				1,64
260AI65	2 1/2"	10X100	12	-	2,08
260AI80	3"				2,31
260AI100	4"				2,78
260AI150	6"				2,78



Plastificadas gas

Referencia	Medida	Espárrago	Taco	Uds/caja	P.V.P €
260AA15	1/2"	8X90	10	-	0,97
260AA20	3/4"				1,00
260AA25	1"				1,02
260AA32	1 1/4"				1,07
260AA40	1 1/2"				1,10
260AA50	2"				1,18
260AA65	2 1/2"	10X100	12	-	1,52
260AA80	3"				1,75
260AA100	4"				2,11
260AA125	5"				2,30
260AA150	6"				2,40





C/ San Erasmo, 42 A - Nave 23
 Complejo Ind. Area Modular 2LS
 28021 MADRID
 Tfno: 917100385 Fax 917981747
 Web: suministrosgl.com
 E-mail: suministros@suministrosgl.com



Accesorios de calefacción

Tapones para radiador de aluminio

Referencia	Descripción	P.V.P €
170ACIEGOD	TAPON 1" CIEGO DERECHA ZN	0,39
170ACIEGOI	TAPON 1" CIEGO IZQUIERDA ZN	0,39
170ARED06D	TAPON REDUCIDO 1"-1/8" DERECHA Zn	0,39
170ARED06I	TAPON REDUCIDO 1"-1/8" IZQUIERDA Zn	0,39
170ARED12D	TAPON REDUCIDO 1"-3/8" DERECHA Zn	0,39
170ARED12I	TAPON REDUCIDO 1"-3/8" IZQUIERDA Zn	0,39
170ARED15D	TAPON REDUCIDO 1"-1/2" DERECHA Zn	0,39
170ARED15I	TAPON REDUCIDO 1"-1/2" IZQUIERDA Zn	0,39
170AJUNTAR	JUNTA REDUCCION 1" S/AMIANTO 42*32,5*1,5	0,07
170AJUNTAT	JUNTA REDUCCION 1" TEFLON 1"	0,13
170AUNION25	ROSCA UNION 1"	0,27



Otros accesorios

Referencia	Descripción	P.V.P €
170ASAR	SOPORTE ATORNILLAR REGULABLE 95 mm	1,23
380ESCUDOC	ESCUDO VALV-DET CERRADO U 10/22 MM	0,09
240PMCO06	PURGADOR MANUAL C/ORIENTABLE 1/8" PLAST	0,57
240PAC12	PURGADOR AUTO. COLUMNA 3/8" MINIVENT	11,13
240PAC15	PURGADOR AUTO. COLUMNA 1/2" MINIVENT	12,27





C/ San Erasmo, 42 A - Nave 23
 Complejo Ind. Area Modular 2LS
 28021 MADRID
 Tfno: 917100385 Fax 917981747
 Web: suministrosgl.com
 E-mail: suministros@suministrosgl.com



Accesorios para el cobre e instalaciones varias

Soldadura

Referencia	Descripción	P.V.P €
283SNAG35	Rollo de estaño-plata 3,5% 250 gr.	30,80
283SNAG6	Rollo de estaño-plata 6% 250 gr.	42,85
283SNAG8	Rollo de estaño-plata 8% 250 gr.	52,50
283KGVF	Varilla de fósforo paquete 1 kg	24,00
283KGVAG2	Varilla de plata 2% paquete 1 kg	49,45
283KGVAG5	Varilla de plata 5% paquete 1 kg	75,50
430PE2123	Parallamas (estuche con 3 piezas de 21x23 cm.)	15,96
283S39125	Decapante líquido S-39 125 gr.	4,08
283S39500	Decapante líquido S-39 500 gr.	11,05
283BORAX100	Borax desoxidante 100 gr.	2,70



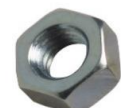
Teflón

Referencia	Descripción	P.V.P €
380TEFLON	Rollo de teflón Sellaflon [12*0,07 mm] * 12 Mt	0,35
380TEFLON250150	Rollo de teflón Sellaflon [25*0,10 mm] * 50 Mt	4,08
380TEFLONG	Rollo de teflón gas [12*0,1 mm] * 12 Mt	1,20
380HILO160	Hilo teflón sellador roscas 160 Mt TANGIT	14,00



Varios

Referencia	Descripción	P.V.P €	
260TIRAF630	Tirafondos (Tornillo brida)	M-6 x 30	0,05
260TIRAF644		M-6 x 40	0,10
260TACOM6	Taco nylon gris	M-6	0,04
260TACON8		Nº 8	0,05
260TACON9		Nº 9	0,05
260TACON10		Nº 10	0,07
43HILTIM6	Taco metálico tipo HILTI	M-6	0,30
43HILTIM8		M-8	0,36
430MANGUITOM6	Manguito separador roscado	M-6	0,17
430MANGUITOM8		M-8	0,30
430VRM6	Varilla roscada cincada por metros	M-6	0,54
430VRM8		M-8	0,89
430TM6	Tuerca hexagonal	M-6	0,02
430TM8		M-8	0,06
430AM8	Arandela	M-8	0,06
430AAAM6		M-6	0,02
430AAAM8	M-8	0,06	
430BRIDAELEC	Brida nylon negra 290x3,6 (100 Uds.)	-	-
283CORTA27	Cortatubos hasta 27 mm	-	-
283CANAMO250	Madeja de cáñamo 200 gr.	3,01	
283SELLA450	Sellaflon Pasta verde bote 450 gr.	4,42	
430CUCC3200	Crema limpiamanos Ultra Clean C-3 200 ml	5,10	
430CUCC3500	Crema limpiamanos Ultra Clean C-3 500 ml	8,16	



Abrazaderas de cobre

Referencia	Sencillas	P.V.P €	Referencia	Dobles	P.V.P €
260ACUS06	6 mm	0,10	260ACUD12	12 mm	0,25
260ACUS10	10 mm	0,11	260ACUD15	15 mm	0,29
260ACUS12	12 mm	0,12	260ACUD18	18 mm	0,33
260ACUS15	15 mm	0,13	260ACUD22	22 mm	0,34
260ACUS18	18 mm	0,13	260ACUD28	28 mm	0,40
260ACUS22	22 mm	0,14			
260ACUS28	28 mm	0,16			
260ACUS35	35 mm	0,20			
260ACUS42	42 mm	0,24			





Accesorios para el cobre e instalaciones varias

Manguitos antielectrolíticos

Referencia	Descripción	Medida	P.V.P €
283MA12	PN10. Construcción en poliamida 6 (nylon). Funda de cobre. Extremos rosca gas H-H, ISO 228/1. Temp. Máx. 90°C Aire, 80°C Agua	3/8"	-
283MA15		1/2"	2,79
283MA20		3/4"	3,82
283MA25		1"	4,85
283MA32		1 1/4"	12,79
283MA40		1 1/2"	21,58
283MA50		2"	34,94
283MA100		4"	99,90



Escudos

Referencia	Descripción	P.V.P €
380ESCUDOU	Escudo universal blanco Ø-8 a 22 mm	0,23
380ESCMU16	Escudo simple 16 multicapa	0,36
380ESCUDO12	Escudo válvula-detentor 12	0,36
380ESCUDO15	Escudo válvula-detentor 15	0,36
380ESCUDO13	Escudo válvula-detentor 3/8"	0,36
380ESCUDO16	Escudo válvula-detentor 1/2"	0,36
380ESCUDOM15	Escudo válvula monotubo 15	0,70
380ESCUDOM18	Escudo válvula monotubo 18	0,70



Juntas de teflón para racor loco

Referencia	Descripción	Medida	P.V.P €
380JTEFLON15	Juntas de teflón para racor loco	1/2"	0,11
380JTEFLON20		3/4"	0,13
380JTEFLON25		1"	0,16
380JTEFLON32		1/4"	0,28
380JTEFLON40		1 1/2"	0,31
380JTEFLON50		2"	0,47



Juntas de goma plana para racor loco

Referencia	Descripción	Medida	P.V.P €	
			Normal	Ancha
380JGOMA12	Juntas normales y anchas de goma plana para racor loco	3/8"	0,09	-
380JGOMA15		1/2"	0,09	0,11
380JGOMA20		3/4"	0,10	0,13
380JGOMA22		7/8"	0,14	-
380JGOMA25		1"	0,16	0,18
380JGOMA32		1 1/4"	0,17	0,20
380JGOMA40		1 1/2"	0,19	0,22
380JGOMA50		2"	0,21	0,24





C/ San Erasmo, 42 A - Nave
Complejo Ind. Area Modular 21
28021 MADR
Tfno: 917100385 Fax 9179817
Web: suministrosgl.cc
E-mail: suministros@suministrosgl.cc



Bridas forjadas

Planas soldar

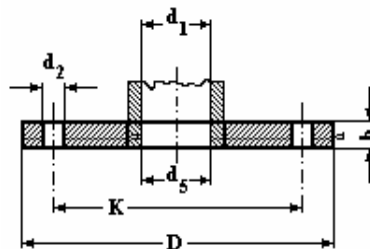
Referencia	DN	Pulgadas	PN 6	PN 10	PN 16
			P.V.P.€		
220B..32	32	1 1/4"	6,70	8,45	8,45
220B..40	40	1 1/2"	7,70	9,70	9,70
220B..50	50	2"	7,80	11,95	11,95
220B..65	65	2 1/2"	9,55	15,05	15,05
220B..80	80	3"	15,70	19,05	19,05
220B..100	100	4"	18,30	20,20	20,20
220B..125	125	5"	24,30	26,30	26,30
220B..150	150	6"	27,55	33,40	33,40
220B..200	200	8"	36,30	47,20	68,80
220B..250	250	10"	52,65	57,25	100,45
220B..300	300	12"	69,00	66,40	134,45

Planas roscar

Referencia	DN	Pulgadas	PN 6	PN 10	PN 16
			P.V.P.€		
220BR..32	32	1 1/4"	11,65	-	17,45
220BR..40	40	1 1/2"	13,70	-	20,05
220BR..50	50	2"	15,05	-	26,70
220BR..65	65	2 1/2"	18,65	-	29,55
220BR..80	80	3"	29,30	37,40	37,40
220BR..100	100	4"	34,05	-	39,70
220BR..125	125	5"	45,30	-	53,70
220BR..150	150	6"	35,40	-	64,70

Con cuello soldar

Referencia	DN	Pulgadas	PN 6	PN 10	PN 16
			P.V.P.€		
220BC..32	32	1 1/4"	10,55	-	15,95
220BC..40	40	1 1/2"	11,45	-	19,70
220BC..50	50	2"	12,95	-	20,25
220BC..65	65	2 1/2"	14,55	-	22,20
220BC..80	80	3"	23,70	-	26,75
220BC..100	100	4"	28,30	-	33,45
220BC..125	125	5"	39,20	-	52,90
220BC..150	150	6"	49,80	-	56,15
220BC..200	200	8"	89,70	78,15	79,65



BRIDAS PLANAS SOLDAR DIN-2573 PN-6									
TUBO		BRIDAS				TORNILLOS			
Ø	d1	d5	D	b	K	Cant	Rosca	d2	
15	21,3	21,8	80	12	55	4	M-10		11,5
20	26,9	27,4	90	14	65	4	M-10		11,5
25	33,7	34,2	100	14	75	4	M-10		11,5
32	42,4	42,9	120	16	90	4	M-12	1/2"	14
40	48,3	48,3	130	16	100	4	M-12	1/2"	14
50	60,3	60,8	140	16	110	4	M-12	1/2"	14
65	76,1	76,6	160	16	130	4	M-12	1/2"	14
80	108,9	89,4	190	18	150	4	M-16	5/8"	18
100	114,3	114,8	210	18	170	4	M-16	5/8"	18
125	139,7	140,2	240	20	200	8	M-16	5/8"	18
150	168,3	168,3	265	20	225	8	M-16	5/8"	18
200	219,1	220,1	320	22	280	8	M-16	5/8"	18
250	273	274	385	24	335	12	M-16	5/8"	18
300	323,9	324,9	440	24	395	12	M-20	3/4"	23
350	355,6	357	490	26	445	12	M-20	3/4"	23
400	406,4	407,4	540	28	495	16	M-20	3/4"	23
500	508	509	645	30	600	20	M-20	3/4"	23

TUBO		BRIDAS				TORNILLOS			
Ø	d1	d5	D	b	K	Cant	Rosca	d2	
15	21,3	21,8	95	14	65	4	M-12	1/2"	14
20	26,9	27,4	105	16	75	4	M-12	1/2"	14
25	33,7	34,2	115	16	85	4	M-12	1/2"	14
32	42,4	42,9	140	16	100	4	M-16	5/8"	18
40	48,3	48,3	150	16	110	4	M-16	5/8"	18
50	60,3	60,8	165	18	125	4	M-16	5/8"	18
65	76,1	76,6	185	18	145	4	M-16	5/8"	18
80	108,9	89,4	200	20	160	4	M-16	5/8"	18
100	114,3	114,8	220	20	180	8	M-16	5/8"	18
125	139,7	140,2	250	22	210	8	M-16	5/8"	18
150	168,3	168,3	285	22	240	8	M-20	3/4"	23
200	219,1	220,1	340	24	295	8	M-20	3/4"	23
250	273	274	395	26	350	12	M-20	3/4"	23
300	323,9	324,9	445	26	400	12	M-20	3/4"	23
350	355,6	357	505	28	460	16	M-20	3/4"	23
400	406,4	407,4	565	32	515	16	M-24	7/8"	27
500	508	509	670	38	620	20	M-24	7/8"	27

BRIDAS PLANAS SOLDAR DIN-2502 PN-16									
TUBO		BRIDAS				TORNILLOS			
Ø	d1	d5	D	b	K	Cant	Rosca	d2	
15	21,3	21,8	95	14	65	4	M-12	1/2"	14
20	26,9	27,4	105	16	75	4	M-12	1/2"	14
25	33,7	34,2	115	16	85	4	M-12	1/2"	14
32	42,4	42,9	140	16	100	4	M-16	5/8"	18
40	48,3	48,3	150	16	110	4	M-16	5/8"	18
50	60,3	60,8	165	18	125	4	M-16	5/8"	18
65	76,1	76,6	185	18	145	4	M-16	5/8"	18
80	108,9	89,4	200	20	160	8	M-16	5/8"	18
100	114,3	114,8	220	20	180	8	M-16	5/8"	18
125	139,7	140,2	250	22	210	8	M-16	5/8"	18
150	168,3	168,3	285	22	240	8	M-20	3/4"	23
200	219,1	220,1	340	24	295	12	M-20	3/4"	23
250	273	274	395	26	350	12	M-20	3/4"	23
300	323,9	324,9	445	26	400	12	M-20	3/4"	23
350	355,6	357	505	28	460	16	M-20	3/4"	23
400	406,4	407,4	565	32	515	16	M-24	7/8"	27
500	508	509	670	38	620	20	M-24	7/8"	27



C/ San Erasmo, 42 A - Nave
 Complejo Ind. Area Modular 2I
 28021 MADR
 Tfno: 917100385 Fax 9179817
 Web: suministrosgl.cc
 E-mail: suministros@suministrosgl.cc



Juntas y tornillería para bridas

Juntas en cartón comprimido

-Fabricadas con fibras orgánicas y fibras minerales. **Sin amianto.** Espesor 1,5 mm. Tª máxima de uso 200°C. Presión máxima 40 kgs/cm². Aplicaciones: agua, aire, aceites y grasas, disolventes, etc.

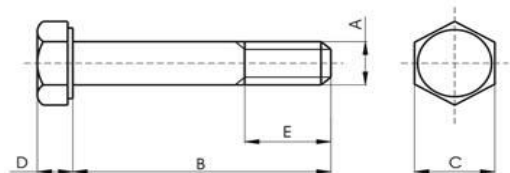
Referencia	DN	"	Ø Ext.	Ø Int.	P.V.P. €
220J25	25	1"	70	30	0,29
220J32	32	1 ¼	82	40	0,31
220J40	40	1 ½	92	50	0,42
220J50	50	2	107	60	0,48
220J65	65	2 ½	127	77	0,66
220J80	80	3	142	90	0,74
220J100	100	4	162	114	0,96
220J125	125	5	192	140	1,20
220J150	150	6	218	168	1,60
220J200	200	8	273	220	2,25
220J250	250	10	328	273	3,25
220J300	300	12	378	325	4,50



Tornillos din 931 cincados cabeza hexagonal + tuerca cincada

Nota: El precio NO incluye la tuerca.

Referencia	Métrica (A)	Largo (B) mm	P.V.P. €
220T1250	M-12	50	0,34
220T1260		60	0,39
220TM12	Tuerca M-12		0,09
Referencia			P.V.P. €
220T1650	M-16	50	0,63
220T1660		60	0,72
220T1670		70	0,81
220T1680		80	0,91
220T1690		90	1,00
220T16100		100	1,10
220T16110		110	1,20
220T16120		120	1,25
220T16130		130	1,35
220T16140		140	1,45
220T16150		150	1,55
220TM16	Tuerca M-16		0,15
Referencia			P.V.P. €
220T2070	M-20	70	1,35
220T2080		80	1,50
220T2090		90	1,80
220T20120		120	2,25
220T20130		130	2,40
220T20140		140	2,40
220T20150		150	2,45
220T20180		180	3,00
220T20200		200	3,30
220TM20	Tuerca M-20		0,27





C/ San Erasmo, 42 A - Nave 23
 Complejo Ind. Area Modular 2LS
 28021 MADRID
 Tfno: 917100385 Fax 917981747
 Web: suministrosgl.com
 E-mail: suministros@suministrosgl.com



Conexiones Flexibles

Instalaciones sanitarias

· Conexión flexible con trenzado exterior de acero inoxidable.

Medidas Ø: Exterior: 12 mm
 Interior: 8 mm
 De paso: 6 mm
 Caudal nominal: 29 l/min



Referencia	Medida	Largo (cm.)	Conexión	Descripción	P.V.P €
390LHH1215MM	3/8"	15	H-H	Latiguillos	2,65
390LHH1220MM	3/8"	20	H-H		2,70
390LHH1225MM	3/8"	25	H-H		2,93



Calefacción y aire acondicionado

· Conexión flexible con trenzado de acero inoxidable para conexión de 1/2" que requieran caudal inferior a 70 L/min.

Medidas Ø: Exterior: 17 mm
 Interior: 13 mm
 De paso: 9,8 mm
 Caudal nominal: 70 l/min



Referencia	Medida	Largo (cm.)	Conexión	Descripción	P.V.P €
390LRMH1520CM	1/2"	20	M-H	Latiguillo normal	7,40
390LRMH1530CM	1/2"	30	M-H		8,26
390LRMH1540CM	1/2"	40	M-H		9,06
390LRMH1550CM	1/2"	50	M-H		10,57
390LRMH1560CM	1/2"	60	M-H		11,61



· Conexión flexible con trenzado de acero inoxidable para conexión de 3/4".

Medidas Ø: Exterior: 27 mm
 Interior: 19 mm
 De paso: 15 mm
 l/min



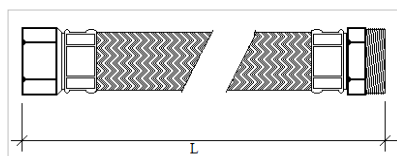
Referencia	Medida	Largo (cm.)	Conexión	Descripción	P.V.P €
390LRMHX2030CM	3/4"	30	M-H	Latiguillo extra	15,96
390LRMHX2040CM	3/4"	40	M-H		16,62
390LRMHX2050CM	3/4"	50	M-H		19,02
390LRMHX2060CM	3/4"	60	M-H		20,21



· Conexión flexible con trenzado de acero inoxidable para conexión de 1".

Medidas Ø: Exterior: 33 mm
 Interior: 25 mm
 De paso: 20 mm
 l/min

Referencia	Medida	Largo (cm.)	Conexión	Descripción	P.V.P €
390LRMH2530CM	1"	30	M-H	Latiguillo extra	22,80
390LRMH2540CM	1"	40	M-H		23,71
390LRMH2550CM	1"	50	M-H		26,91



Para otras longitudes o diámetros, rogamos consulten precio y disponibilidad.

Juntas de reparación - Tapaporos

-1) 2 cuerpos: Fundición maleable de corazón blanca GJMW 400-05, según en 1562, galvanizados. (*)

-2) Junta de estanqueidad: Cartucho nitrílico, apto para trabajar con aguas, tanto sanitarias como potables, aceites, hidrocarburos apolares (gasolinas, gasóleos), etc, a presiones de hasta 16 bares y temperaturas de -20°C hasta +80°C

3) 4 tornillos Allen M10: Acero según DIN 912-8.8 galvanizados

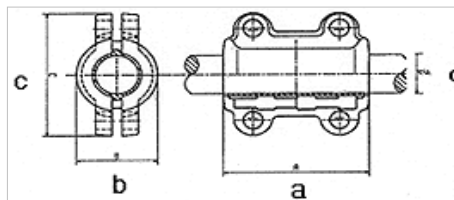
* Tanto los cuerpos como los tornillos, están protegidos contra la oxidación mediante un zincado pasivo externo de cromo.



Tapaporos corto

Medidas

Referencia	Medida	DN	a	b	c	d	P.V.P €
262TC15	1/2"	15	70	38	67	21	5,79
262TC20	3/4"	20	70	42	73	26,9	6,38
262TC25	1"	25	70	49	80	33,7	8,52
262TC32	1 1/4"	32	80	60	94	42,4	10,92
262TC40	1 1/2"	40	100	65	99	48,3	13,29



Tapaporos largo

Medidas

Referencia	Medida	DN	a	b	c	d	P.V.P €
262TL40	1 1/2"	40	140	72	108	48,3	23,14
262TL50	2"	50	140	87	122	60,3	28,07
262TL65	2 1/2"	65	140	105	138	76,1	36,06
262TL80	3"	80	160	117	152	88,9	39,43
262TL100	4"	100	160	144	176	114	61,19

